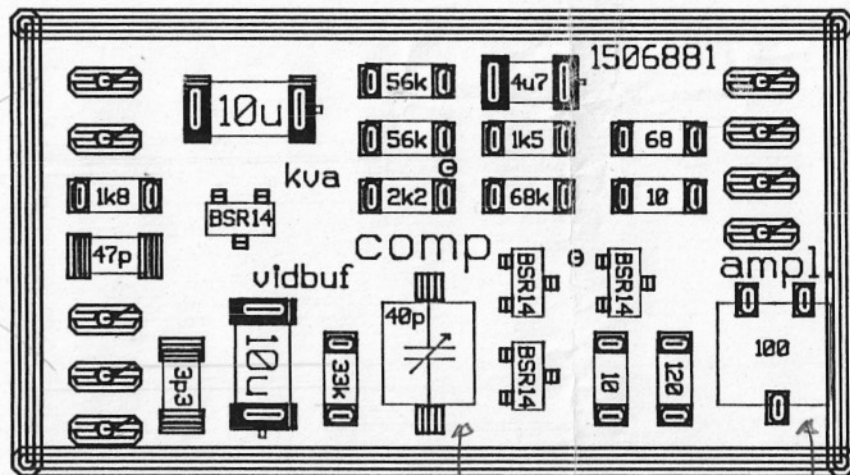


monochr.
massa

doorverb.
of kleur
massa



+5V.
massa
video uit
massa

BSR14 = U8

Beeldkwaliteit

amplitude.

Dit is de "layout" van het nieuwste Coco videobuffer, gemaakt d.m.v.

"SMO" techniek. De werking is identiek aan de vorige versie.

Omdat het printje aan de onderzijde geïsoleerd en vlak is, kan het zondermeer met lijn op b.v. de UHF modulator (blikken doosje) gemonteerd.

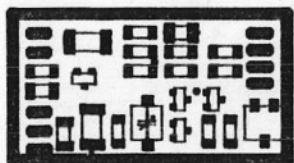
De zwarte massa draad komt dan aan het blik vast. (solderen).

Het aan U geleverde printje is voor klaar bedraad en getest.

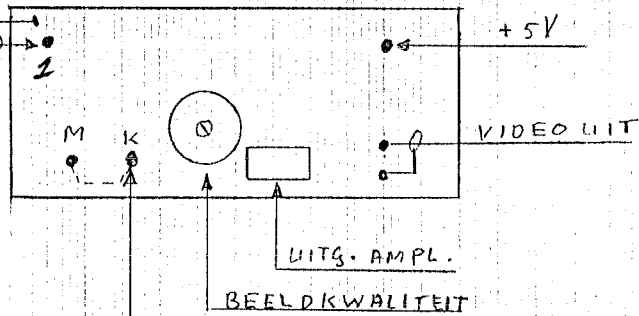
Veel succes met de inbouw.

met vriendelijke groeten,

KOEN VAARTJES.

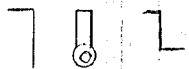
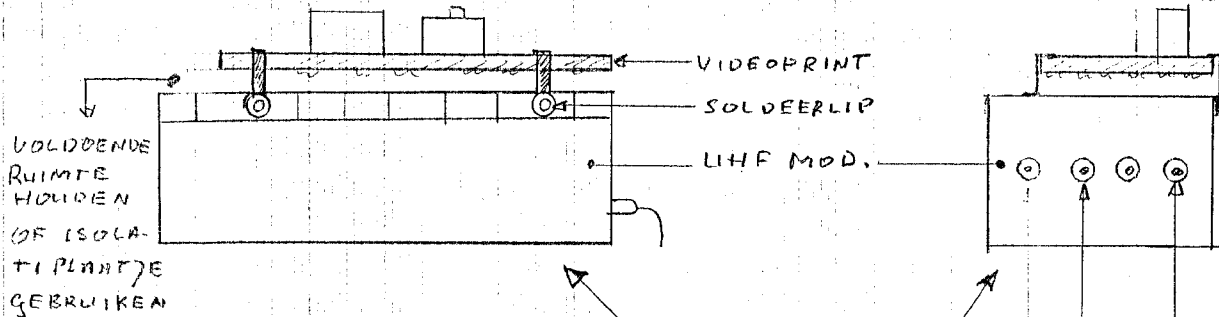


MONOCHR.
VIDEO IN



VOOR KLEUR:

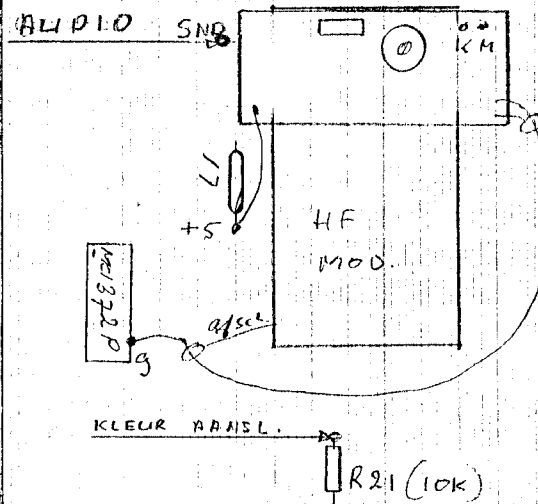
VERBINDING TUSSEN DE TWEE
PENNEN M EN K VERWIJDEREN
KLEURSIGNAAL INPUT OP K



SOLDEERLIP OMBUIGEN
EN AAN PRINT PLUS LHF
MOD. SOLDEREN

MONTAGE BIJ "E" EN "F" BOARD

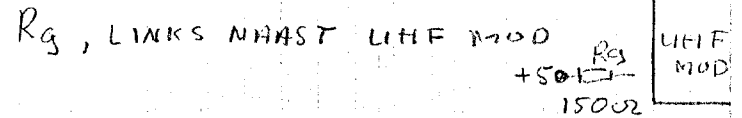
COCO 2
VOORBEELD MONTAGE VOOR
MONOCHROME VIDEO



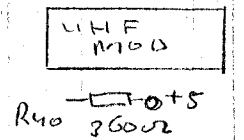
VOOR KLEUR.
BRUG TUSSEN
M+K VERWIJ-
DEREN.
KABEL AAN-
SLUITEN VAN
R21 NAAR
"K".

DIT IS VOOR DE BRUG VAN R21 (10K) NAAR "K"

5V AANSLUITING "E" BOARD:



5V AANSLUITING "F" BOARD



VOOR MONOCHROME VIDEO, AANSLUITING OP
PEN 9 MC1372 P

ONTW. K. VAARTJES VEREENIGD
TEL. 05987-12836

VIDEO MOD.

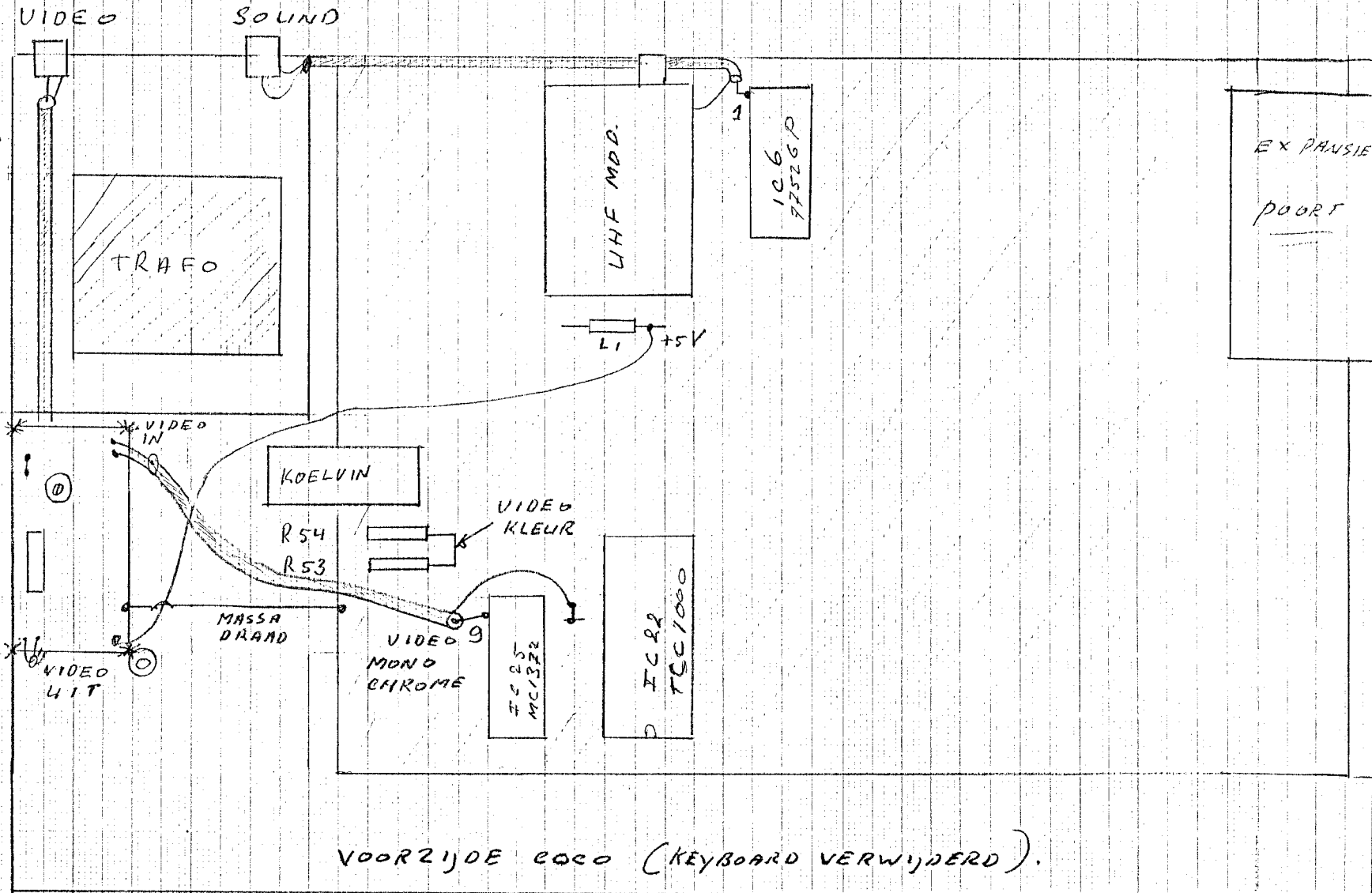
COCO 2
(kost model)

MONOCHROOM:
pen 9 MC1372
IC 25

KLEUR:

knooppunt R53/54
SOUND IC6 pen 1
77526P

OP ACHTELWAND MONTEREN
PHONO OF TULIP
CONNECTOREN



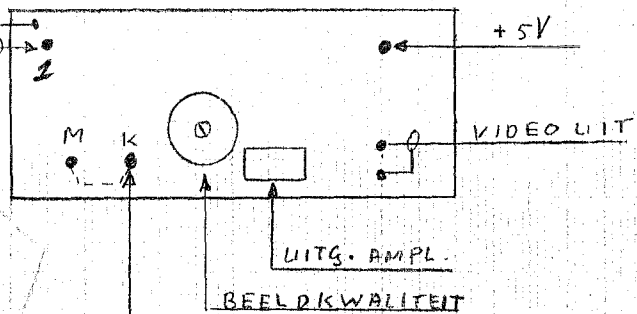
VOORZIJDE COCO (KEYBOARD VERWIJDERD).

* DEZE HOEKPUNTEN LIJMEEN
NIET TWEE COMPONENTENLIJM.

Gaatje in zijwand van het deksel boren, om
de video uitgangsamplitude af te kunnen regelen.

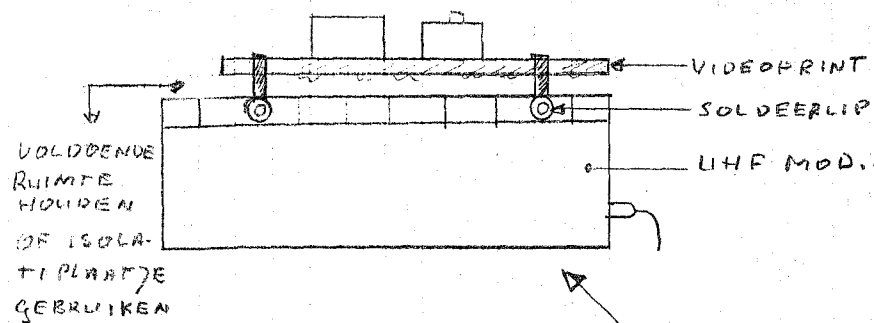
Het pruntje kan ook op de UHF MOD. worden gesoldeerd. De massa draad is dan niet nodig

MONOCHR.
VIDEO IN



VOOR KLEUR:

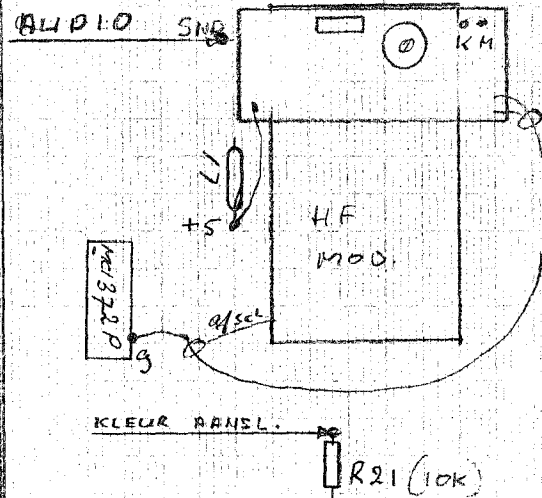
VERBINDING TUSSEN DE TWEE
PENNEN M EN K VERWIJDEREN
KLEURSIGNAAL INPUT OP K



SOLDEERLIP OMBUIGEN
EN AAN PRINT PLUS LHF
MOD. SOLDEREN

MONTAGE BIJ "E" EN "F" BOARD

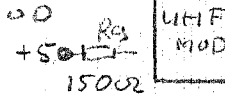
COCO 2
VOORBEELD MONTAGE VOOR
MONOCHROME VIDEO



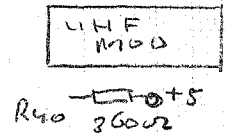
VOOR KLEUR:
BRUG TUSSEN
M EN K VERWIJ-
DEREN.
KABEL AAN-
SLUITEN VAN
R21 NAAR
"K".

5V AANSLUITING "E" BOARD:

R₃, LINKS NAAST LHF MOD



5V AANSLUITING "F" BOARD

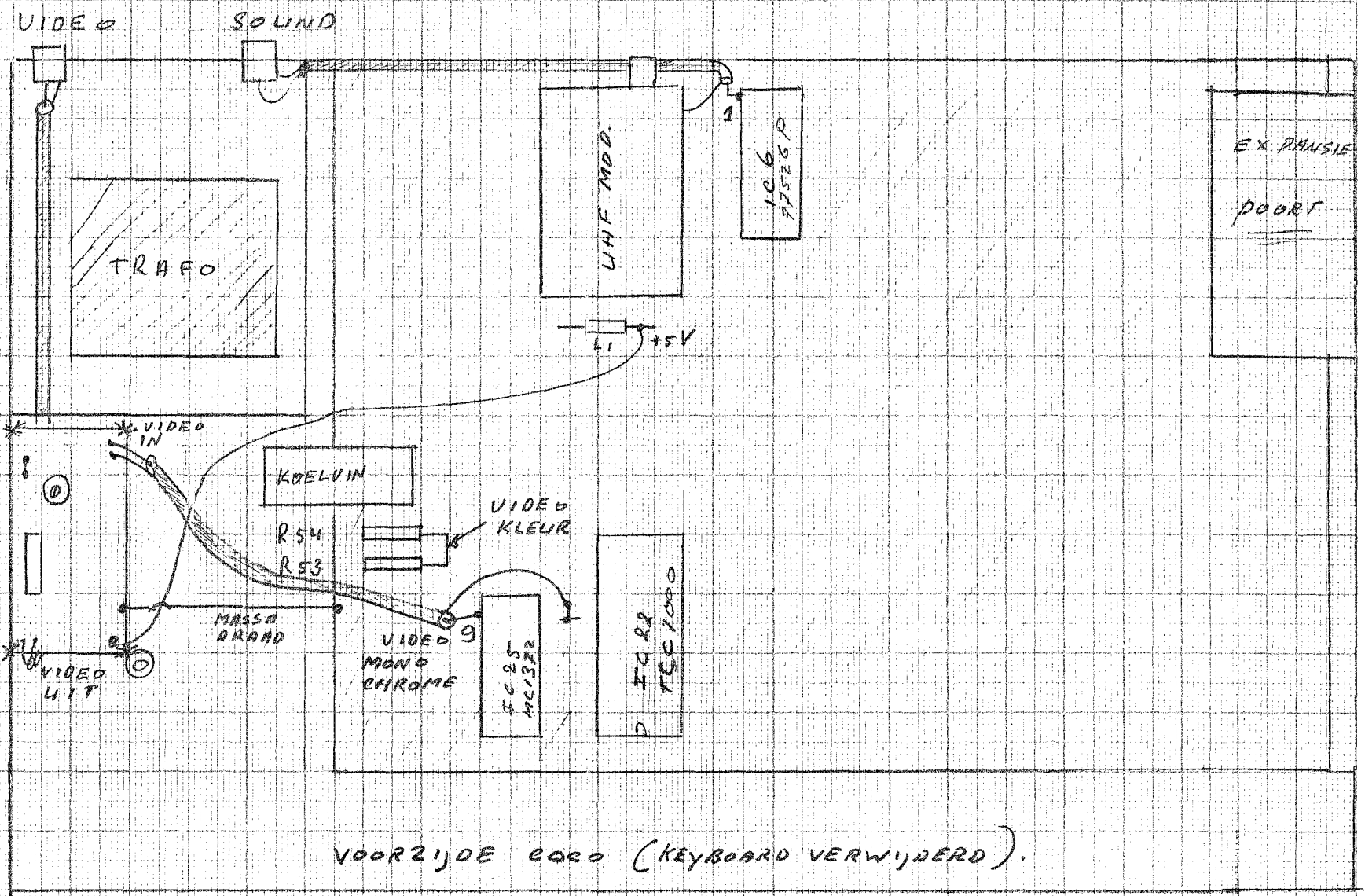


VOOR MONOCHROME VIDEO, AANSLUITING OP
PEN 9 MC1372 P

ONTW. K. VAARTJES VEENDAM
TEL. 05987-12836

OP ACHTERWAND MONTEER
 PAAK OF TULP
 CONNECTOREN

VIDEO MOD.
 COCO 2
 (kost model)
 MONOCHROOM:
 pen g MC1372
 IC 25



KLEUR:
 Knooppunt R53/54
 Sound IC 6 pen 1
 77526 P

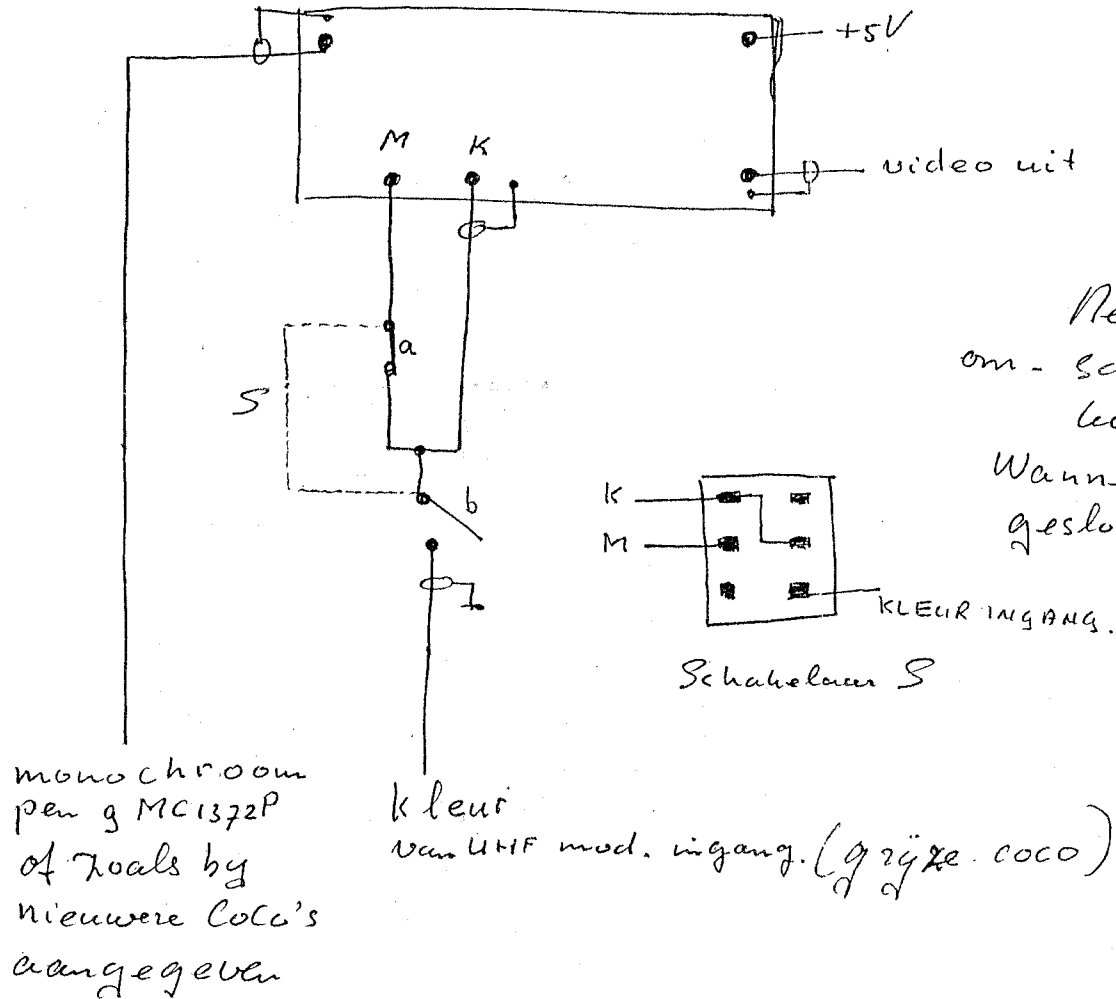
VOORZIJD E COCO (KEYBOARD VERWIJDERD).

* DEZE HOEKPUNTEN LIJMEN
 MET TWEE COMPONENTENLIJM.

Gaatje in zijwand van het deksel boren, om
 de video uitgang amplitude af te kunnen regelen.

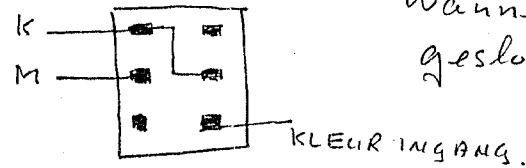
Mogelijke uitbreiding van het aansluit-
schema d.b.v. het omschakelen zw/w-kleur
v.v.

Neem voor de nieuwe
kleur print, de overeenkomstige punten.



Neem voor S... een dubbelzijdige
om-schakelaar van goede
kwaliteit.

Wanneer a geopend is, moet b
gesloten zijn en andersom.



Schakelaar S

De bedrading naar de schakelaar zo kort
mogelijk houden!

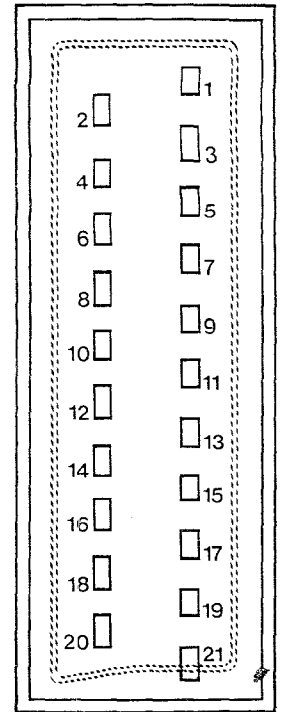
Erratum

English

AV (Audio/Video) socket

The specification of the AV plug is as follows:

	Rated value
Pin 1 audio output (right channel)	0,5 Vrms/ < 1 kΩ
Pin 2 audio input (right channel)	0,5 Vrms/ > 10 kΩ
Pin 3 audio output (left channel)	0,5 Vrms/ < 1 kΩ
Pin 4 earth connection for audio	
Pin 5 earth connection B input	
Pin 6 audio input (left channel)	0,5 Vrms/ > 10 Ω
Pin 7 B-input	0,7 Vpp /75 Ω
Pin 8 remote control signals	
Pin 9 earth connection G input	
Pin 10	
Pin 11 G-input	0,7 Vpp /75 Ω
Pin 12	
Pin 13 earth connection R-input	
Pin 14	
Pin 15 R-input	0,7 Vpp /75 Ω
Pin 16	
Pin 17 earth connection CVBS	
Pin 18	
Pin 19 CVBS output	1 Vpp/75 Ω
Pin 20 CVBS input	1 Vpp/75 Ω
Pin 21 screening plug	



Deutsch

AV (Audio/Video)-Buchse

Für die AV-Buchse gelten folgende Werte:

	Nennwert
Buchse 1 Audio-Ausgang (rechter Kanal)	0,5 Vrms/ < 1 kΩ
Buchse 2 Audio-Eingang (rechter Kanal)	0,5 Vrms/ > 10 kΩ
Buchse 3 Audio-Ausgang (linker Kanal)	0,5 Vrms/ < 1 kΩ
Buchse 4 Masse-Anschluß Audio	
Buchse 5 Masse-Anschluß B-Eingang	
Buchse 6 Audio-Eingang (linker Kanal)	0,5 Vrms/ > 10 Ω
Buchse 7 Eingang blau	0,7 Vpp /75 Ω
Buchse 8 Fernbedienungssignalen	
Buchse 9 Masse-Anschluß G-Eingang	
Buchse 10	
Buchse 11 Eingang grün	0,7 Vpp /75 Ω
Buchse 12	
Buchse 13 Masse-Anschluß R-Eingang	
Buchse 14	
Buchse 15 Eingang rot	0,7 Vpp /75 Ω
Buchse 16	
Buchse 17 Masse-Anschluß FBAS	
Buchse 18	
Buchse 19 FBAS-Ausgang	1 Vpp/75 Ω
Buchse 20 FBAS-Eingang	1 Vpp/75 Ω
Buchse 21 Anschluß für Abschirmung	

Nederlands

AV (Audio/Video) plug

Onderstaand de specificatie van de AV plug.

	Nominale waarde
Pen 1 audio uitgang (rechter kanaal)	0,5 Vrms/ < 1 kΩ
Pen 2 audio ingang (rechter kanaal)	0,5 Vrms/ > 10 kΩ
Pen 3 audio uitgang (linker kanaal)	0,5 Vrms/ < 1 kΩ
Pen 4 massa aansluiting audio	
Pen 5 massa aansluiting B-ingang	
Pen 6 audio ingang (linker kanaal)	0,5 Vrms/ > 10 Ω
Pen 7 B-ingang	0,7 Vpp /75 Ω
Pen 8 afstandsbedieningssignalen	
Pen 9 massa aansluiting G-ingang	
Pen 10	
Pen 11 G-ingang	0,7 Vpp /75 Ω
Pen 12	
Pen 13 massa aansluiting R-ingang	
Pen 14	
Pen 15 R-ingang	0,7 Vpp /75 Ω
Pen 16	
Pen 17 massa aansluiting CVBS	
Pen 18	
Pen 19 CVBS uitgang	1 Vpp/75 Ω
Pen 20 CVBS ingang	1 Vpp/75 Ω
Pen 21 afscherming	

Français

Fiche AV (Audio/Vidéo)

Brochage de la fiche AV:

	Valeur nominale
1. Sortie audio (canal droit)	0,5 Vrms/ < 1 kΩ
2. Entrée audio (canal droit)	0,5 Vrms/ > 10 kΩ
3. Sortie audio (canal gauche)	0,5 Vrms/ < 1 kΩ
4. Connexion de masse audio	
5. Connexion de masse entrée B	
6. Entrée audio (canal gauche)	0,5 Vrms/ > 10 Ω
7. Entrée B	0,7 Vpp /75 Ω
8. Signaux de la télécommande	
9. Connexion de masse, entrée G	
10.	
11. Entrée G	0,7 Vpp /75 Ω
12.	
13. Connexion de masse, entrée R	
14.	
15. Entrée R	0,7 Vpp /75 Ω
16.	
17. Connexion de masse, signal couleur complet	
18.	
19. Sortie de signal couleur complet	1 Vpp/75 Ω
20. Entrée de signal couleur complet	1 Vpp/75 Ω
21. Broche de blindage	

Italiano

Spina AV (Audio/Video)

Specificazioni della spina AV:

	Valore nominale
1 uscita audio (canale di destra)	0,5 Vrms/ < 1kΩ
2 ingresso audio (canale di destra)	0,5 Vrms/ > 10kΩ
3 uscita audio (canale di sinistra)	0,5 Vrms/ < 1kΩ
4 collegamento di massa (audio)	
5 collegamento di massa (ingresso B)	
6 ingresso audio (canale di sinistra)	0,5 Vrms/ > 10 Ω
7 ingresso B	0,7 Vpp /75 Ω
8 segnali di telecomando	
9 collegamento di massa (ingresso G)	
10	
11 ingresso G	0,7 Vpp /75 Ω
12	
13 collegamento di massa (ingresso R)	
14	
15 ingresso R	0,7 Vpp /75 Ω
16	
17 collegamento di massa (CVBS)	
18	
19 uscita CVBS	1 Vpp/75 Ω
20 ingresso CVBS	1 Vpp/75 Ω
21 piedino schermato	